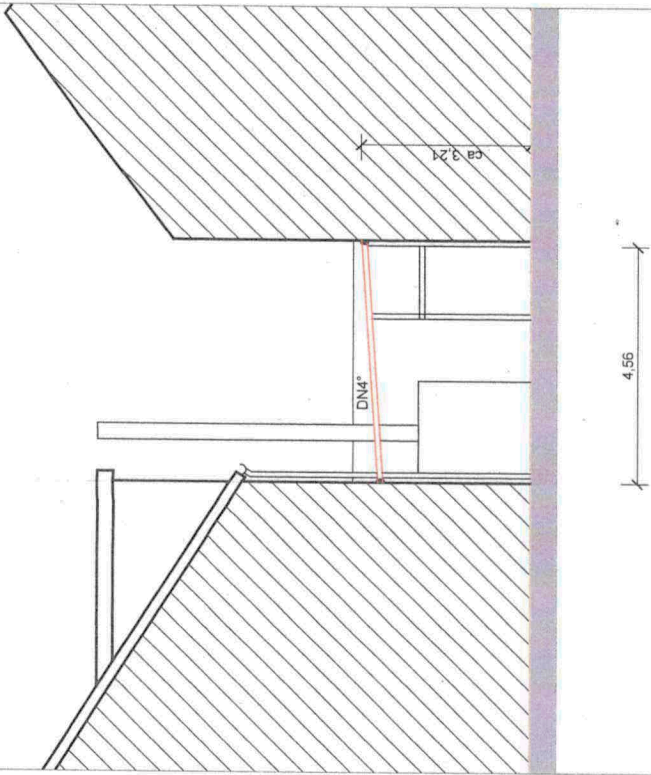
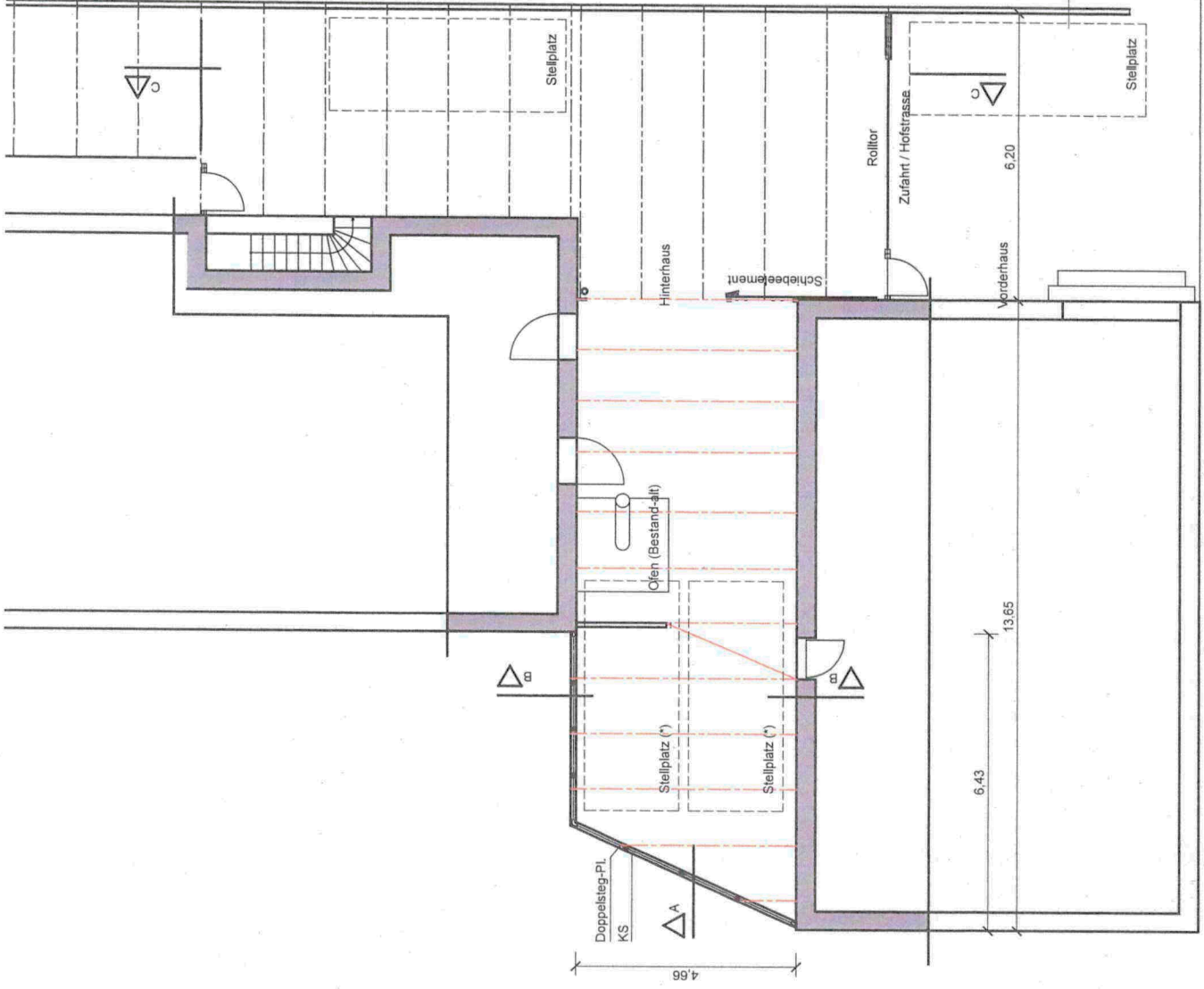


23.6.20



Schnitt B - B

Stellplatz(\*): zusätzliche, mögliche Stellplätze bei Nutzung bzw. Erweiterung Wohnraum  
 Vorderhaus, EG: leerstehende Verkaufsbereich  
 OG: Wohnung  
 Hinterhaus: 1 Wohnung, im EG ehemals Backbetrieb

*Georg Jochen*  
 BAUFÜHRER  
*Christine Weinand*  
 ARCHITECT

ÜBERDACHUNG INNENHOF

BAUVERFAHREN	Überdachung Innenhof Hofstraße 12 68782 Brühl
PROJEKTNR.	2002
BAUWEISE	Wolfram Golthe Hofstraße 12 68782 Brühl
BLATTGRÖÖE	DIN A3
DATEI	14.05.2020
DEZ.	CW
PLANNR.	3-GG 1
MULTIPL.	MULTIPL.
MAßSTAB	1:100

Grundriss, Schnitt BB

Christine Weinand  
 Orchideenweg 2 - 68775 Ketsch  
 06202-9581328  
 weinand@weinand-architekten.de