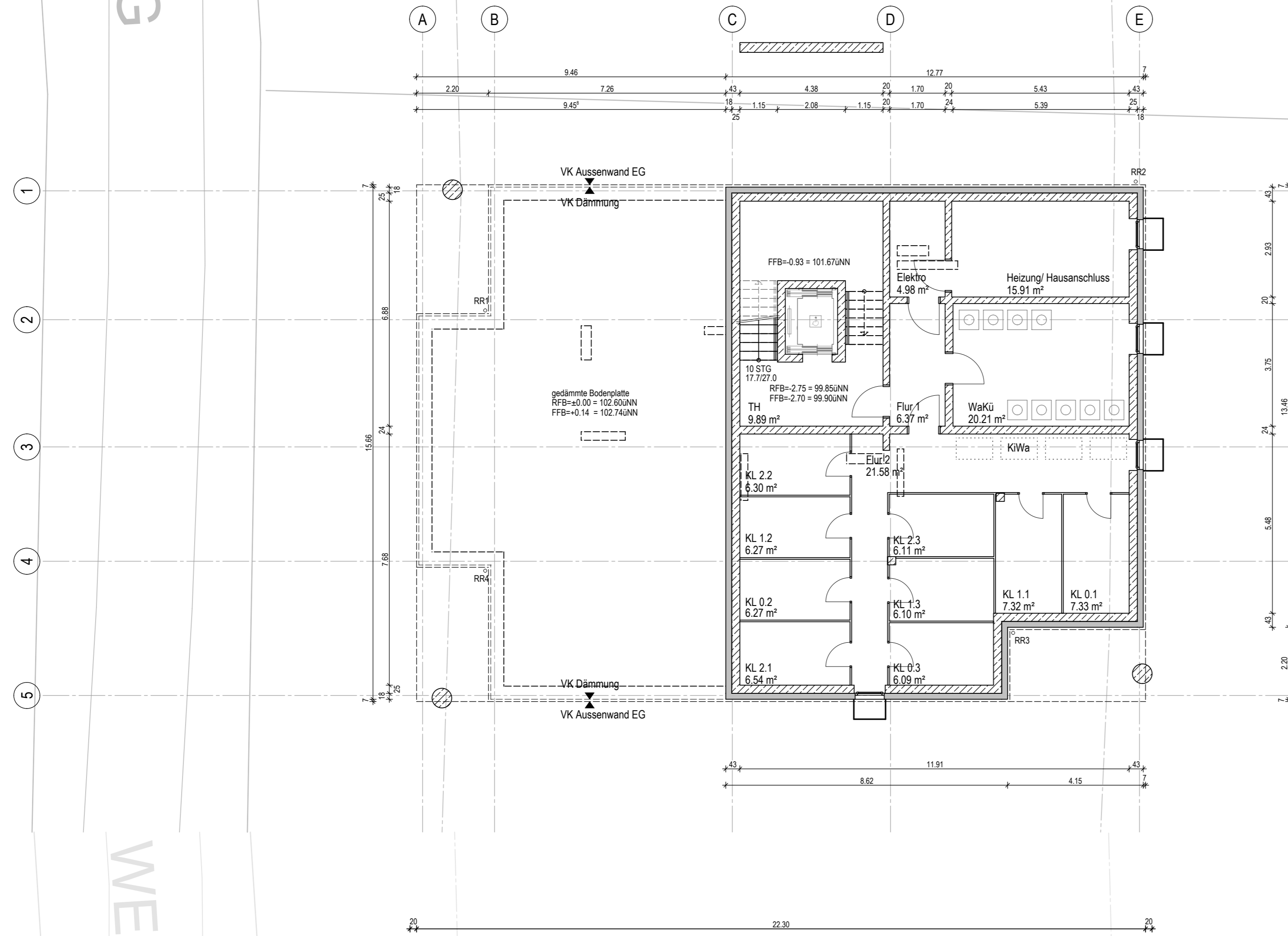


68
hs
WEG



hs
68
hs

hs
68
hs

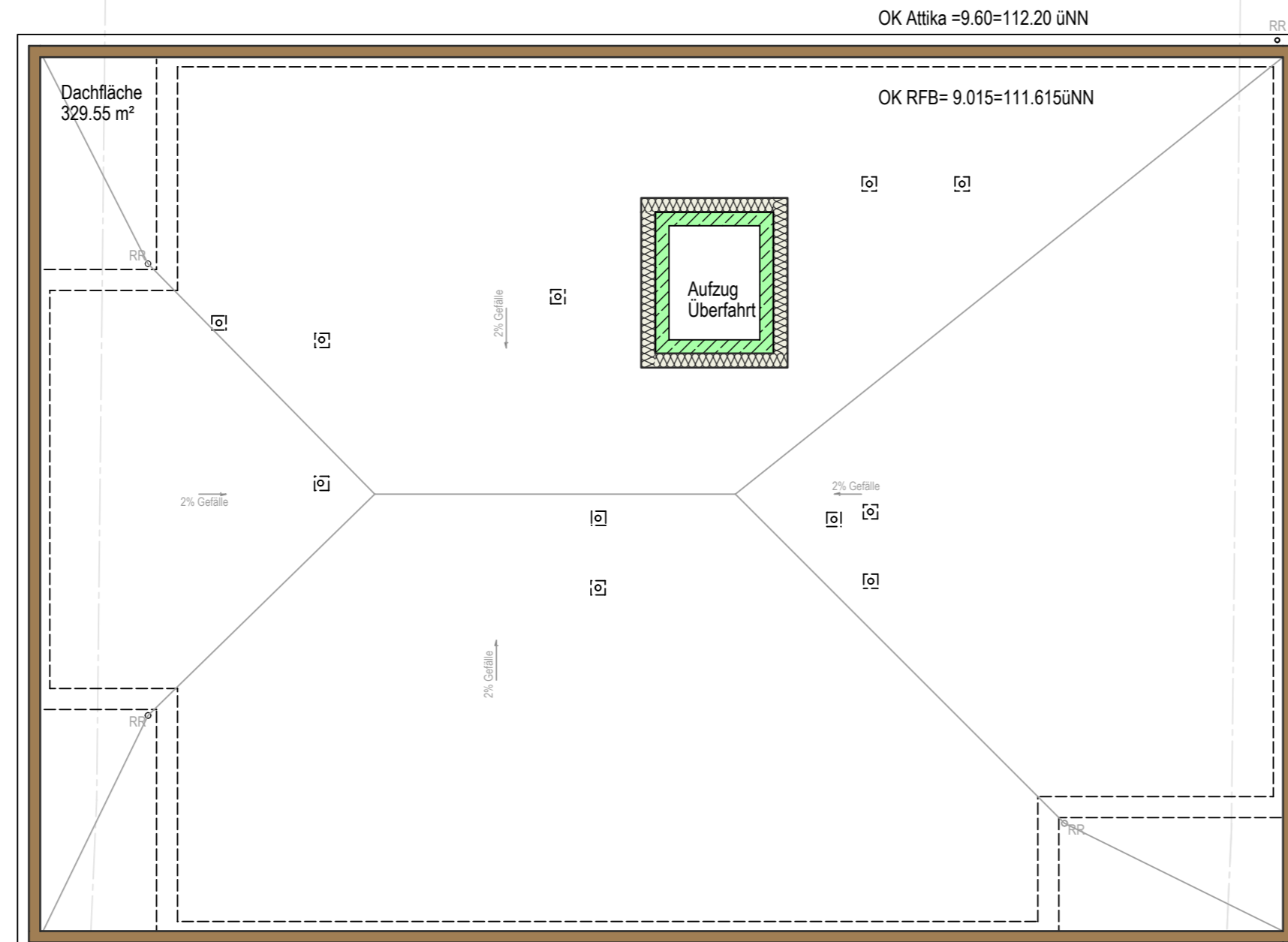
hs
WEG

hs
68
hs

hs
68
hs

hs
68
hs

hs
68
hs



Albert-Einstein-Straße

Albert-Einstein-Straße

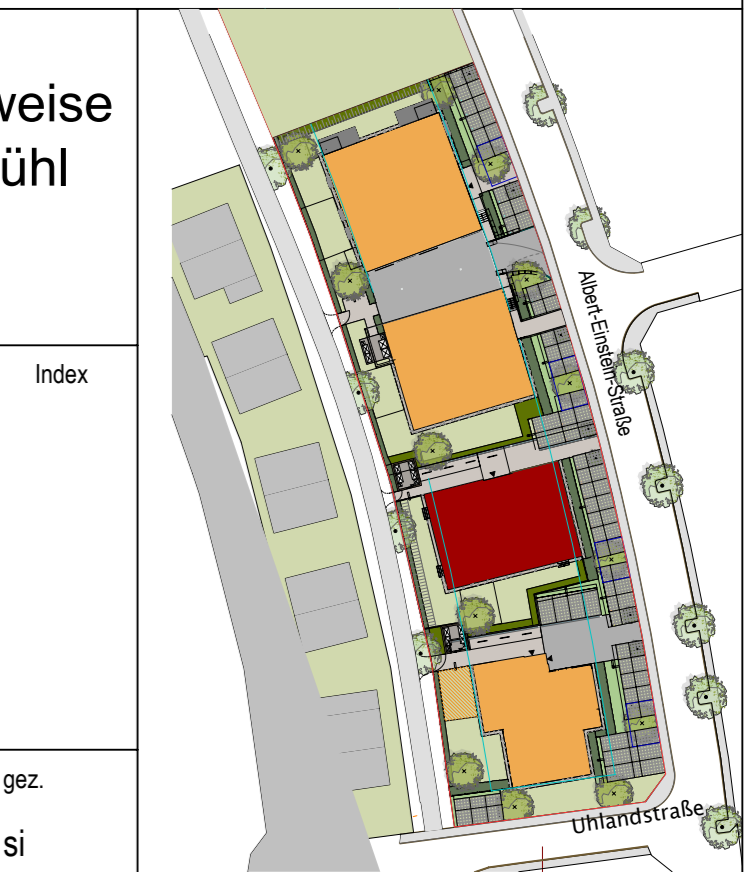
Änderungen

Index	Datum	gez.	Beschreibung

BAUANTRAG

Projekt
Wohnquartier in Holzbauweise
Albert-Einstein-Straße, Brühl

Planbezeichnung
Baufeld 2
Grundriss UG + Dachaufsicht



LPH	Datum	Maßstab	Format	gez.
4	03.11.2020	M 1:100	A1	si

Bauherr
EVANGELISCHE STIFTUNG
PFLEGE SCHÖNAU
ZÄHRINGSTRASSE 18
D-69115 HEIDELBERG

Entwurfverfasser/Fachplaner
Beyer Weitbrecht Stotz+Partner
Frée Architekten
Straussweg 26
70184 Stuttgart
0711 120933-30

Unterschrift Bauherr _____ Unterschrift Architekt _____

Plancode: 03_2_GR -1 + DA

Dateiname: