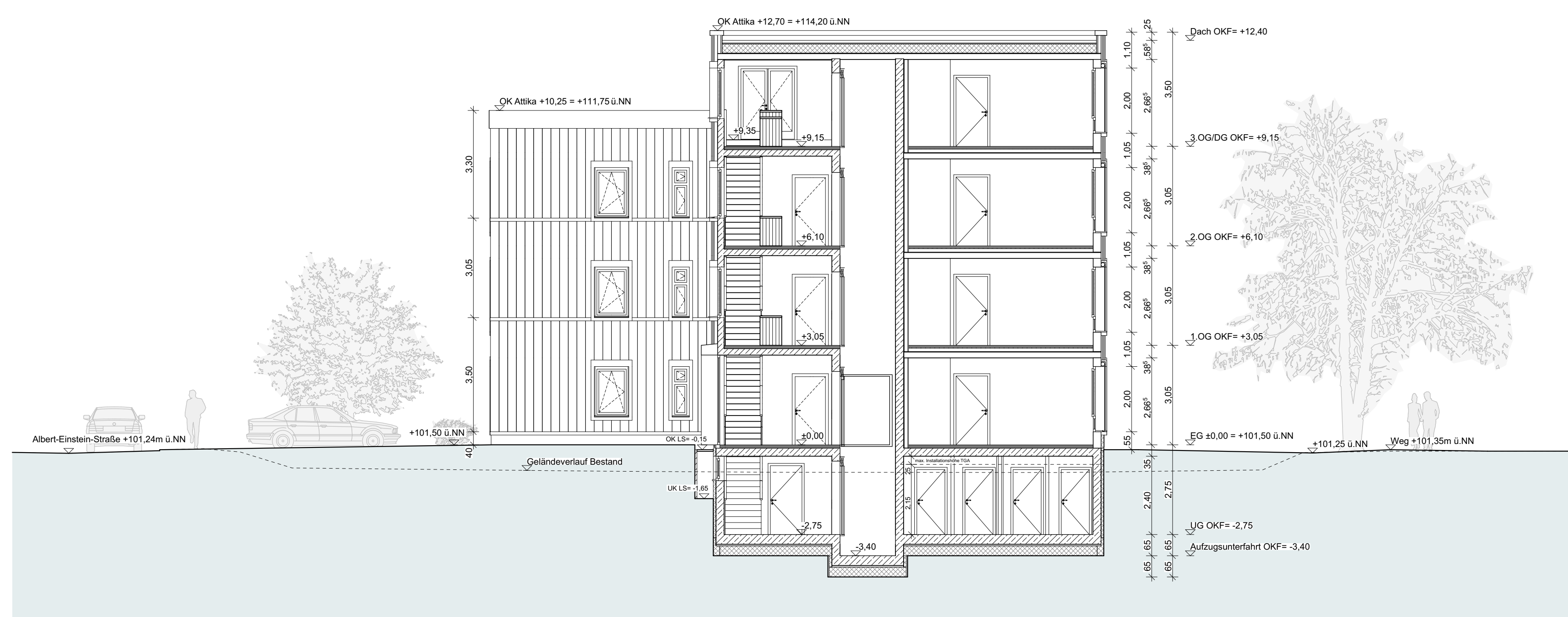


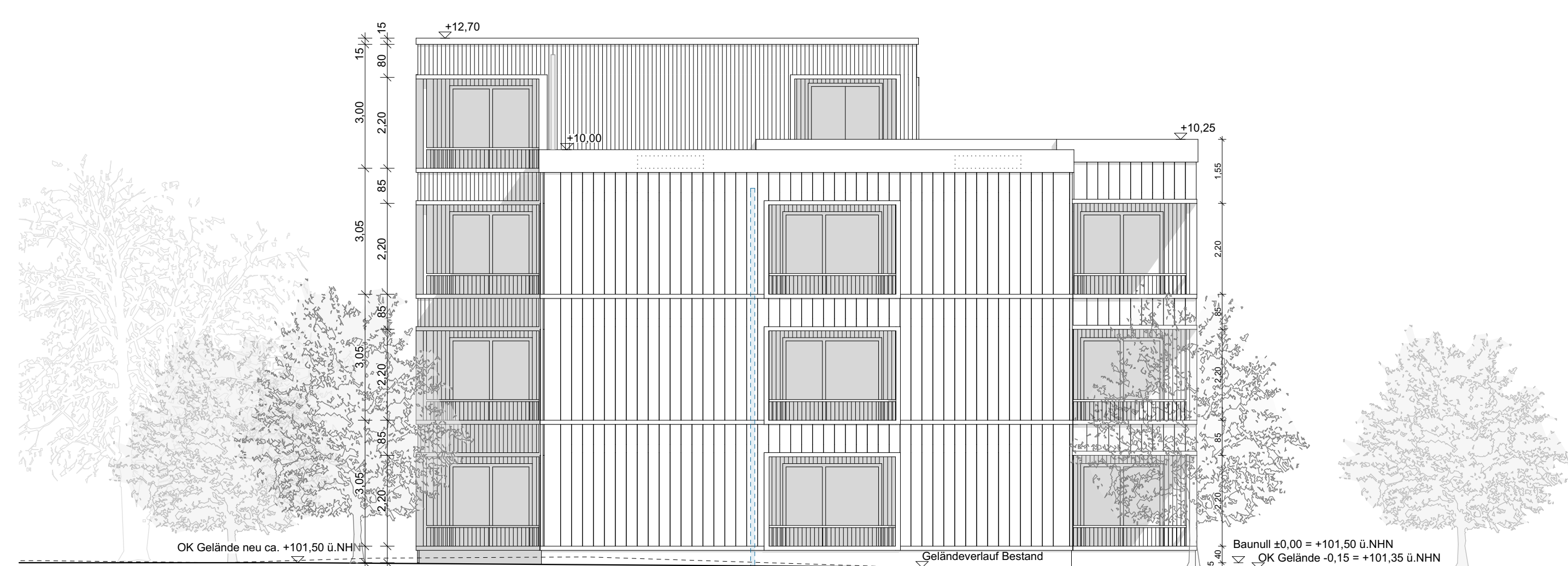
Schnitt A-A



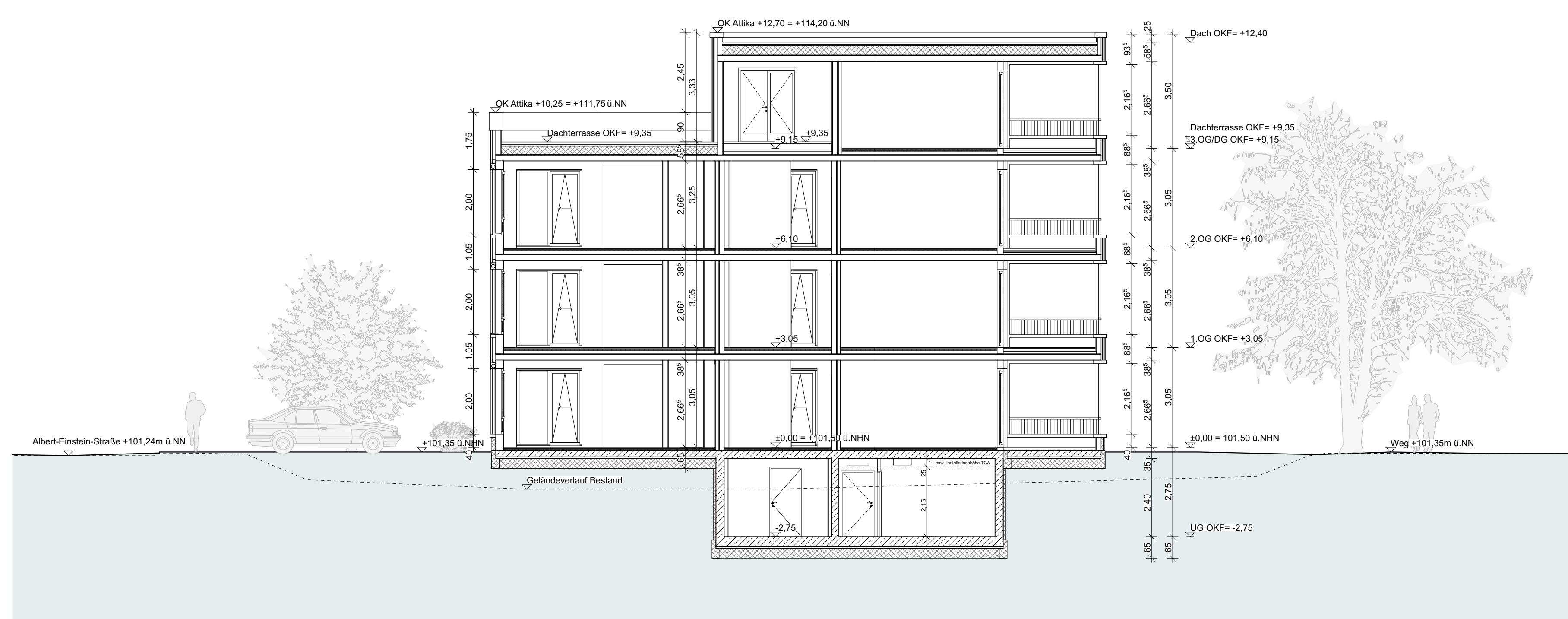
Ansicht Ost



Schnitt B-B



Ansicht Süd



Schnitt C-C



Ansicht West



Ansicht Nord

▽ = OK Fertighaus	△ = UK Fertighaus	◻ = OK Ritzbau	▲ = UK Ritzbau	◻ = Deckendurchbruch	◻ = Wänderdurchbruch	◻ = Bodenschlitz	◻ = Bodendurchbruch	◻ = Abbruch											
S = Sanitär	H = Heizung	E = Elektro	L = Lüftung	G = Gas	FD = Fundamentdurchbruch	FA = Fundamenteintragung	FS = Fundamentschlitz	WD = Wänderdurchbruch	WD = Wandanschlagung	WD = Wandstütz senkrecht	WA = Wandstütz waagrecht	DO = Deckendurchbruch	DA = Deckenanschlagung	DS = Deckenschlitz	DB = Deckendurchbruch	FB = Fußbodenschlitz	FB = Fußbodenanschlagung	FS = Fußbodenschlitz senkrecht	FS = Fußbodenschlitz waagrecht
Index	Datum	Änderungen	bearb.	gepr.															

Partner und Partner Architekten

Genehmigungsplanung

± 0,00 = +101,50 m ü.NN = OK FFBE EG
BBH der Fenster und Türen ab OK FFBE

BAUVORHABEN:
1925 - Wohnquartier in Holzbauweise
Albert-Einstein-Straße
68762 Brühl, Heidelberg

AUFTRAGGEBER: Evangelische Stiftung Pfinge Schöнау Zühngstraße 18 68115 Heidelberg Tel: +49 6221 9109-0 Fax: +49 6221 9109-60 E-Mail: bauprojekte@esp-schoenau.de	ARCHITEKT: Partner und Partner Architekten, Günter + Finkbeiner Gesellschaft von Architekten mbH Rechenbergstr. 124, Loc. D, 3.OG 10999 Berlin Tel: 030-54494377 Fax: 030-12114 42 94 E-Mail: mail@partnerundpartner.com
--	--

Schnitte und Ansichten 1925-BRU-4-A-SN-AN

Maßstab	Batg/Os	Datum	Planensteller
1:100	188m41 AG	03.11.2020	ty