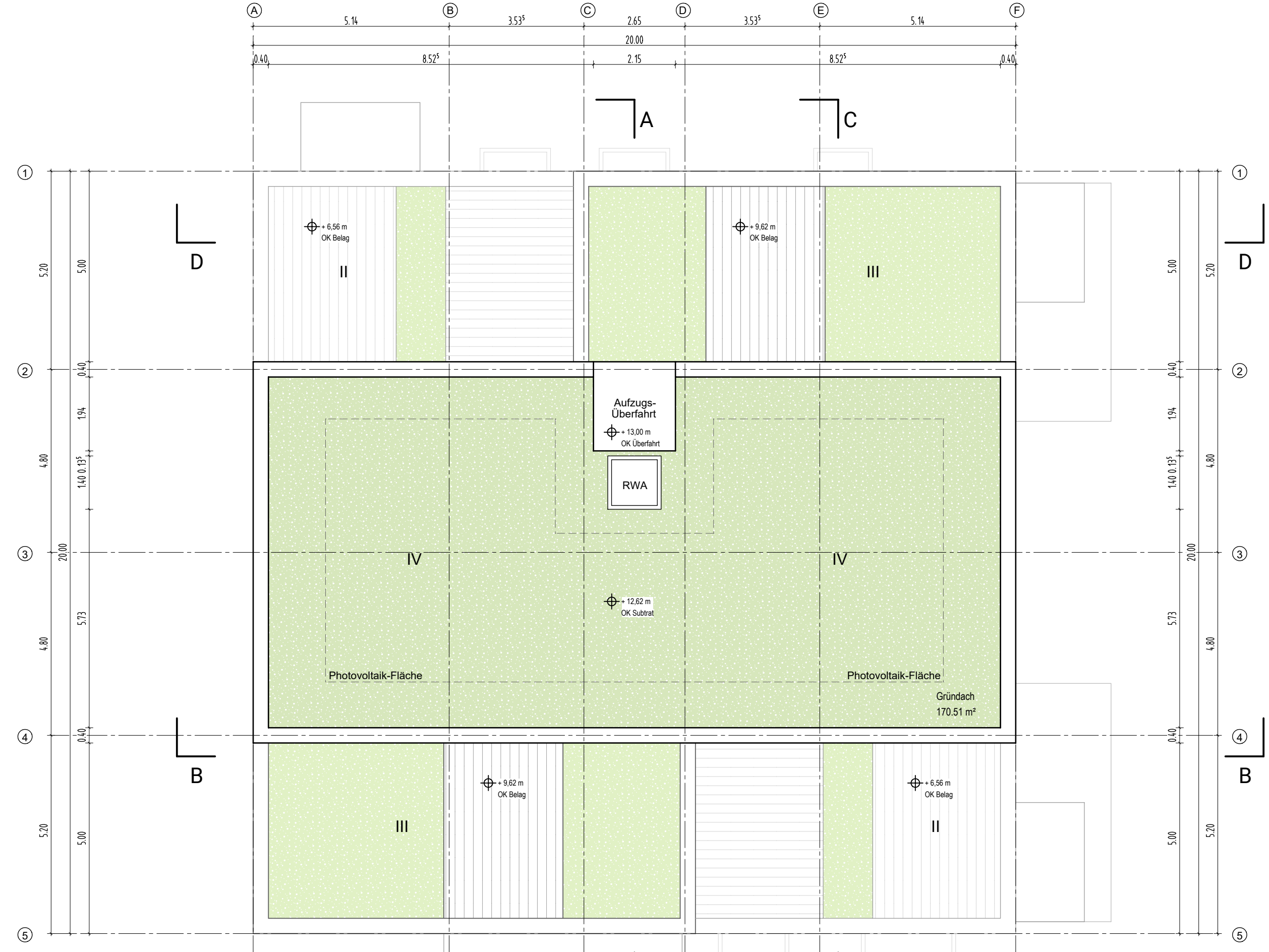
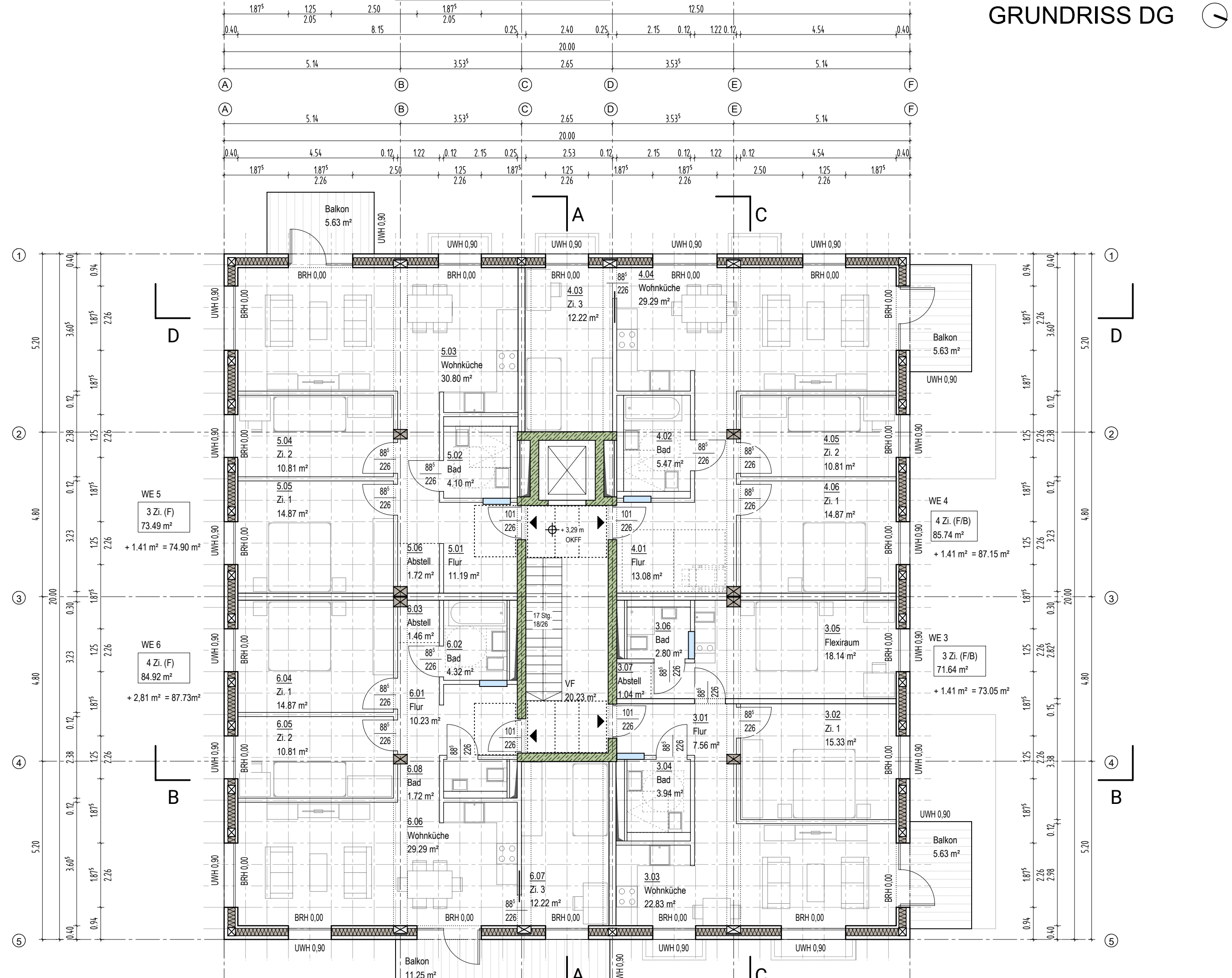


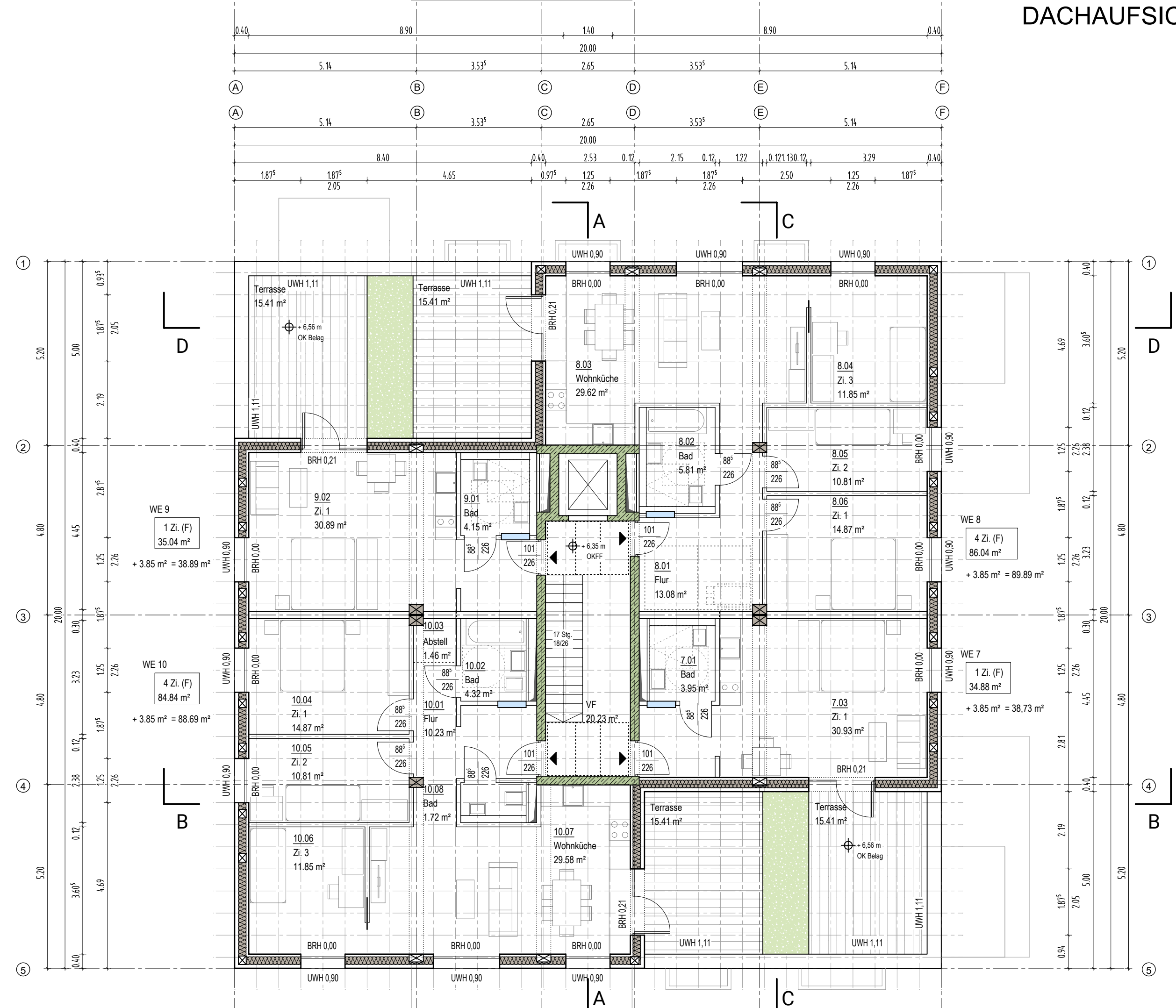
GRUNDRISS DG



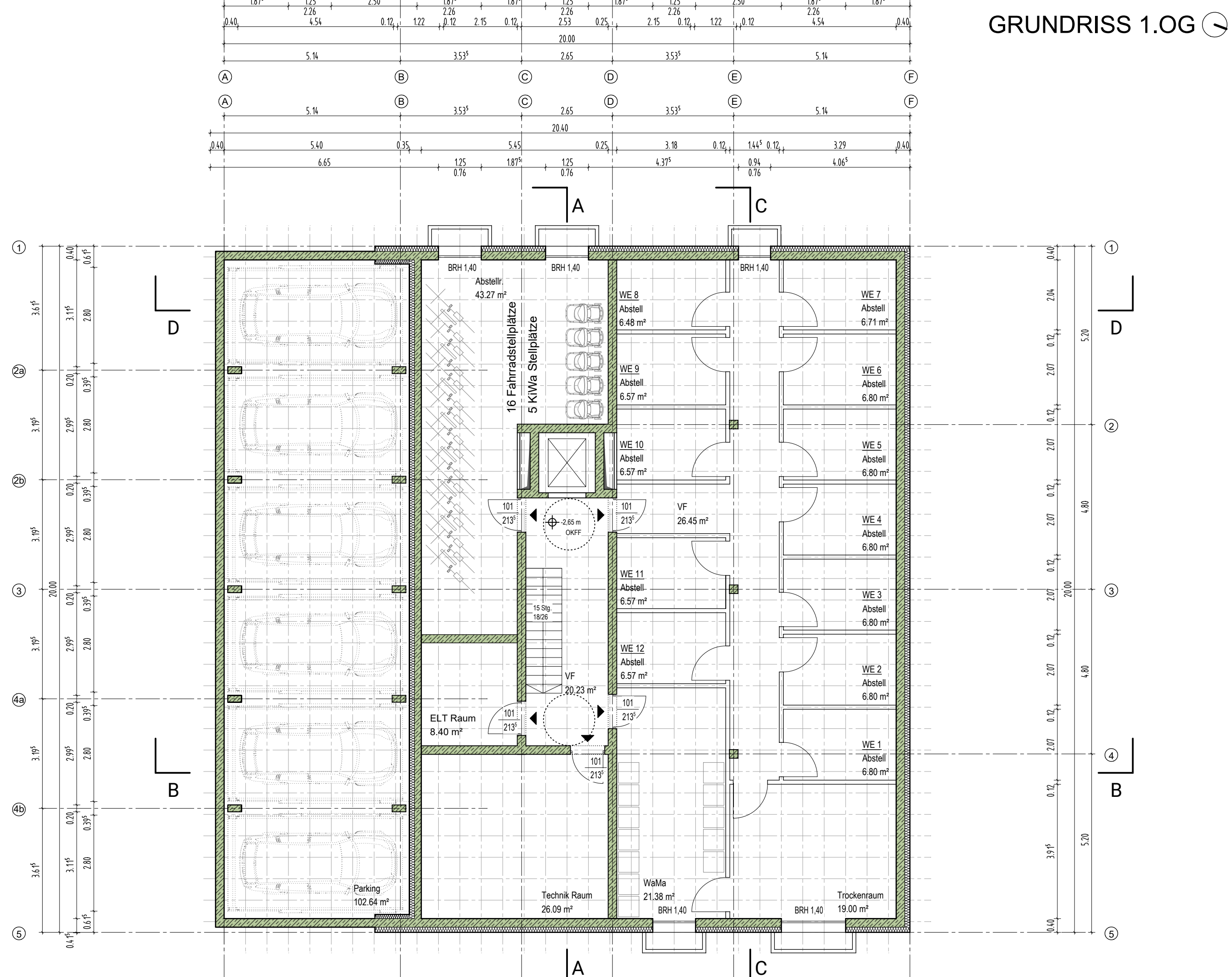
DACHAUSICHT



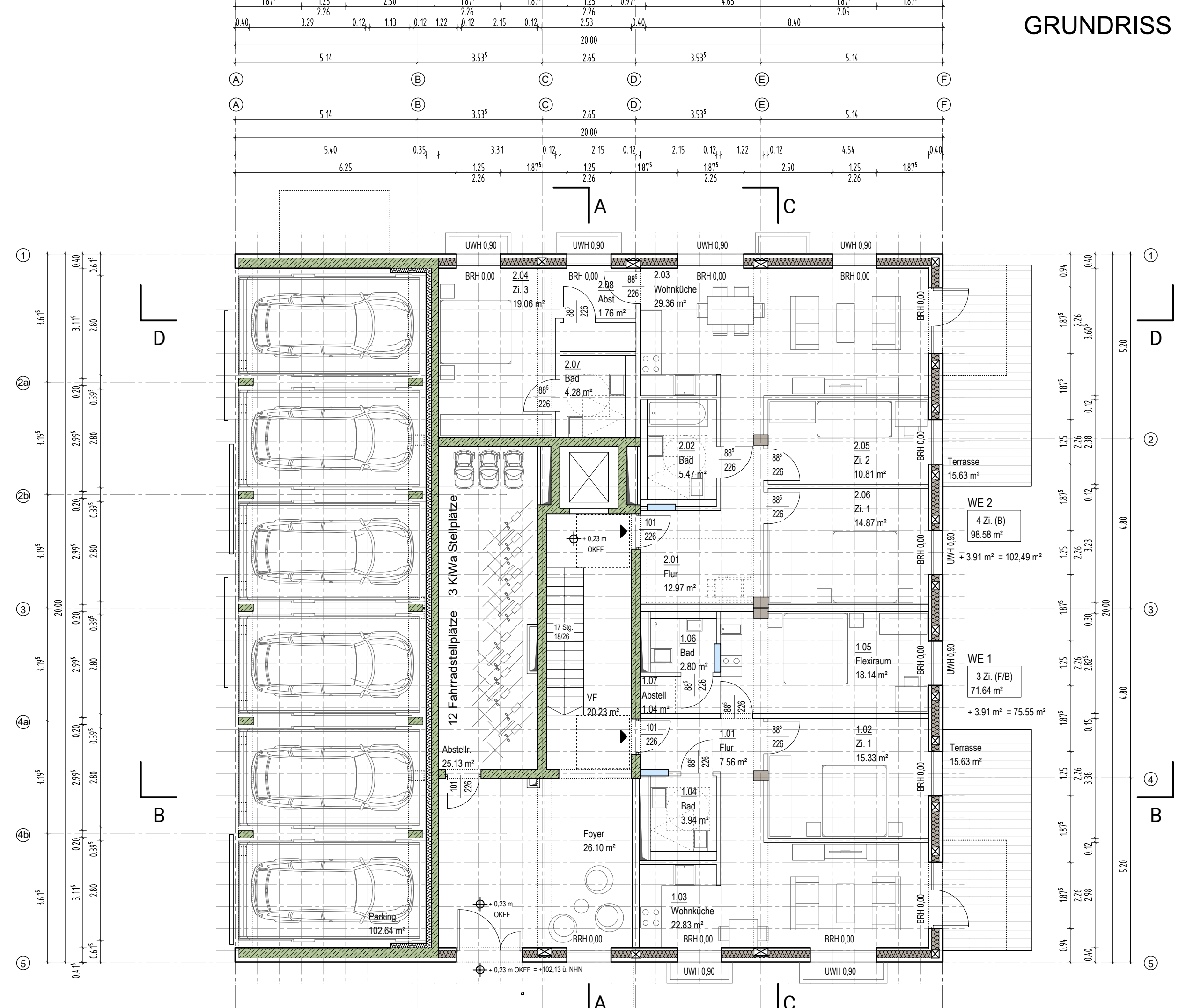
GRUNDRISS 1.OG



GRUNDRISS 2.OG



GRUNDRISS UG



GRUNDRISS EG

Kennwerte				
WE #	WFL o. Freisitz	Balkon/Terrasse	WFL + Freisitz (25%)	barrierefrei nutzbar
WE 1	71,64 m²	15,63 m²	75,55 m²	V
WE 2	98,58 m²	15,63 m²	102,49 m²	V
WE 3	71,64 m²	15,63 m²	73,05 m²	V
WE 4	85,74 m²	5,63 m²	87,15 m²	V
WE 5	73,49 m²	5,63 m²	74,90 m²	X
WE 6	84,92 m²	11,25 m²	87,73 m²	X
WE 7	34,88 m²	15,41 m²	38,73 m²	X
WE 8	86,04 m²	15,41 m²	89,89 m²	X
WE 9	35,04 m²	15,41 m²	38,89 m²	X
WE 10	84,84 m²	15,41 m²	89,69 m²	X
WE 11	70,77 m²	14,38 m²	74,37 m²	X
WE 12	71,05 m²	14,38 m²	74,65 m²	X
Summe	866,63 m²	149,89 m²	906,06 m²	

Legende		Abkürzungen	
	Stahlbeton tragend	AB	Abluft
	Beton nicht tragend	AHD	Abhangende
	Holzrahmenwand	BRH	Bridungshöhe von OKFF
	Erdeich / Baugrunder	OKFF	oberkante Fertigfußboden
	Trockenbauwände	OKRD	oberkante Rohdecke
	Abhangende	UWH	Umwehungshöhe
	Wohnungsstation	UZ	Umwehungshöhe
	potentielle Flächen für PV-Anlagen	RWA	Sauhyg Wärmeabzugsanlage
	darüber dahinterliegende Gebäudeteile	zEHGW	zu erwart. höchster Grundwasserstand
	OK Fertigfußboden	F	förderfähig
	OK Rohdecke	B	barrierefrei nutzbar

Grundlage der Planung ist der Bebauungsplan "Bäumelweg Nord" Stand 18.02.2013

Die Pläne gelten nur in Verbindung mit folgenden Unterlagen der Fachplaner, sowie Prüfingenieure in Ihrer jeweils aktuellen Fassung:

- amtlicher Lageplan, Vermessungsbüro Schwing & Dr. Neureither
- Freianlagenplanung: Hofmann_rüttgen Landschaftsarchitekten BDLA
- Statik: merz kley partner GmbH
- Haustechnik: TRANSPLAN Technik-Bauplanung GmbH
- Brandschutz: Ebert-Pacan Gesellschaft von Architekten mbH
- Wärmeschutz: CAPE Binder Hillhütter Designer
- Architektur und Beratende Ingenieure PartGmbH
- Bauakustik: CAPE Binder Hillhütter Designer
- Architektur und Beratende Ingenieure PartGmbH

Bauvorhaben

Wohnquartier in Holzbauweise
Albert-Einstein-Straße, Brühl

Bauherr

Evangelische Stiftung
Pflege Schönau

Projektsteuerung

Element A
Architekten
Taufenbach und Partner mbB

Architekten

roedig_schop architekten PartG mbB

Oberaufstraße 72
D-10963 Berlin

Dipl.-Ing. Christoph Roedig
AK Berlin Nr. 10681

Planungsphase

GENEHMIGUNGSPLANUNG

Planinhalt

GRUNDRISSSE

Datum	Maßstab	Bearbeitet	Geprüft
03.11.2020	1:100	BB	RM
Plannummer	Index / Datum		
BRU_ARCH_04_100_GR_F			

10,00 = 101,90 m über NN