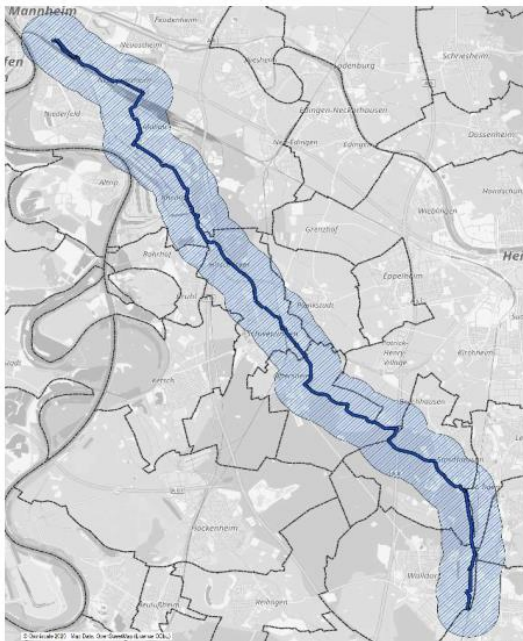


Anlage 4

3.1 Trassenvariante 1 – Nördliche Route inkl. Sandhausen

Trasse 1: Nördliche Route



Länge Luftlinie [m]: 25.250
Länge Radroutenplaner BW Bestand [m]: 31.610

Kennwerte der Trasse:

Kurzbeschreibung:

Nördlicher Verlauf,
ab Nordseite HBF Mannheim über Neuhermsheim, Casterfeld, Hirschacker und Schwetzingen. Oftersheim und Sandhausen werden tangiert. Südlich von Sandhausen auf Vorzugstrasse Radschnellweg Heidelberg - Bruchsal bis zum Bahnhof Wiesloch-Walldorf.

Länge Route [m]: 31.262
Umfwegfaktor ¹ 0,99

¹ Verhältnis zwischen Routenlänge und Bestands-Länge (heute schnellste Strecke)

Mittelwert der Einzelabschnitte von Trasse 1, längengewichtet ²	Bewertung (Note 1-5)
Realisierbarkeit Standard:	1,7
Schutzgebiete:	1,5
Konflikte:	2,5
Eingriff in Fremdgrundstücke:	1,6
Zusätzliche Versiegelung:	1,8
Grobe Kostenschätzung:	1,8

² Mittelwert nach Abschnittslängen gewichtet

Weitere Anmerkungen:

Beste Bewertung der Groben Kostenschätzung und geringste zusätzliche Versiegelung für Variante.

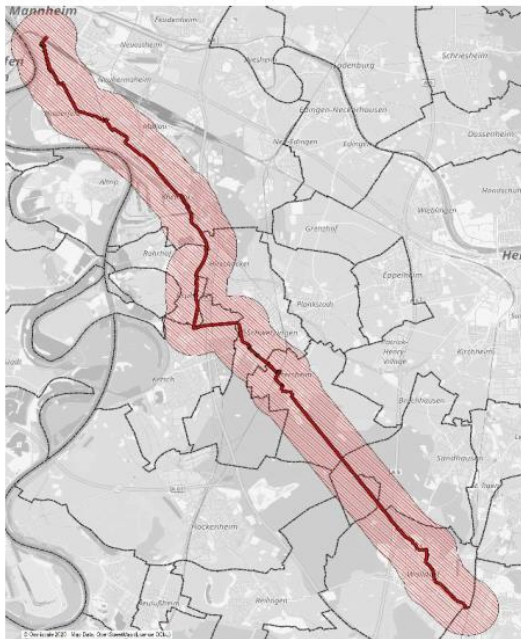
Schlechtester Wert des realisierbaren Standards, aber dennoch Gut.

Erschließungswirkung der Trasse:

Wohnen [km²]: 14,3
Gewerbe (Industrie) [km²]: 4,4
Verkauf [km²]: 4,2
Summe [km²] 22,9

3.2 Trassenvariante 2 – Südliche Route über Brühl

Trasse 2: Route über Brühl



Länge Luftlinie [m]: 25.250
Länge Radroutenplaner BW Bestand [m]: 31.610

Kennwerte der Route:
Kurzbeschreibung:

Südlicher Verlauf,
von Südseite HBF Mannheim über Almenhof, Neckarau und Rheinau nach Brühl. Östlich des Schwetzingener Schlosses durch Schälzig und Oftersheim. Entlang von B 291 nach Walldorf. Durch Wohngebiete in Walldorf zum Bahnhof Wiesloch-Walldorf.

Länge Route [m]: 30.158
Umfangfaktor¹ 0,95

¹ Verhältnis zwischen Routenlänge und Bestands-Länge (heute schnellste Strecke)

Mittelwert der Einzelabschnitte von Trasse 2, längengewichtet ²	Bewertung (Note 1-5)
Realisierbarkeit Standard:	1,4
Schutzgebiete:	1,4
Konflikte:	2,6
Eingriff in Fremdgrundstücke:	1,4
Zusätzliche Versiegelung:	2,0
Grobe Kostenschätzung:	2,2

² Mittelwert nach Abschnittslängen gewichtet

Weitere Anmerkungen:

Beste Werte für Realisierbarkeit Standard, Schutzgebiete und Eingriff in Fremdgrundstücke.

Route mit hoher Versiegelung und höchsten Routenkosten.

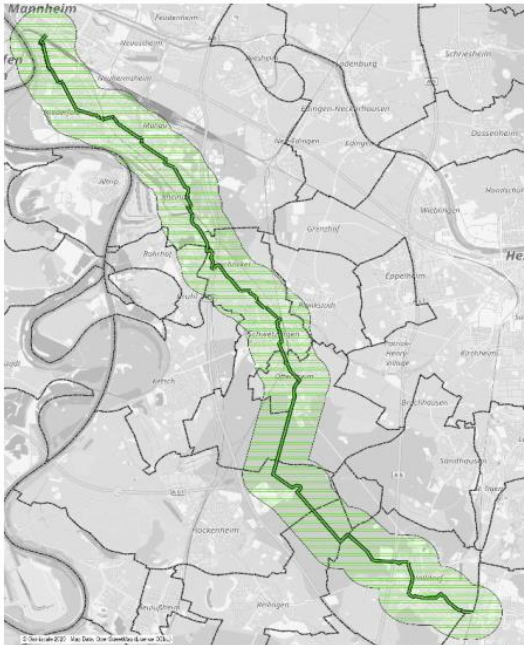
Kürzeste der drei Routen

Erschließungswirkung der Trasse:

Wohnen [km ²]:	16,2
Gewerbe (Industrie) [km ²]:	4,7
Verkauf [km ²]:	3,3
Summe [km²]	24,2

3.3 Trassenvariante 3 – Zentrale Route

Trasse 3: Zentrale Route



Länge Luftlinie [m]: 25.250
Länge Radroutenplaner BW Bestand [m]: 31.610

Kennwerte der Route:
Kurzbeschreibung:

Zentraler Verlauf,
von Südseite HBF Mannheim über Almenhof, Neckarau, Casterfeld nach Rheinau. Über Landwirtschaftliche Wege nach Schwetzingen. Über Fahrradstraße in Schwetzingen nach Oftersheim. Über Waldwege Richtung Hockenheim und weiter nach Walldorf. Südlich von Walldorf zum Bahnhof Wiesloch-Walldorf.

Länge Route [m]: 32.379
Umwegfaktor ¹ 1,02

¹ Verhältnis zwischen Routenlänge und Bestands-Länge (heute schnellste Strecke)

Mittelwert der Einzelabschnitte von Trasse 3, längengewichtet ²	Bewertung (Note 1-5)
Realisierbarkeit Standard:	1,5
Schutzgebiete:	1,4
Konflikte:	2,4
Eingriff in Fremdgrundstücke:	1,5
Zusätzliche Versiegelung:	2,1
Grobe Kostenschätzung:	2,0

² Mittelwert nach Abschnittslängen gewichtet

Weitere Anmerkungen:

Gute Werte für Realisierbarkeit Standard, Schutzgebiete und Eingriff in Fremdgrundstücke.

Höchste zusätzliche Versiegelung.

Beste Erschließungswirkung Wohngebiete.

Erschließungswirkung der Trasse:

Wohnen [km ²]:	17,0
Gewerbe (Industrie) [km ²]:	4,6
Verkauf [km ²]:	4,2
Summe [km²]	25,8