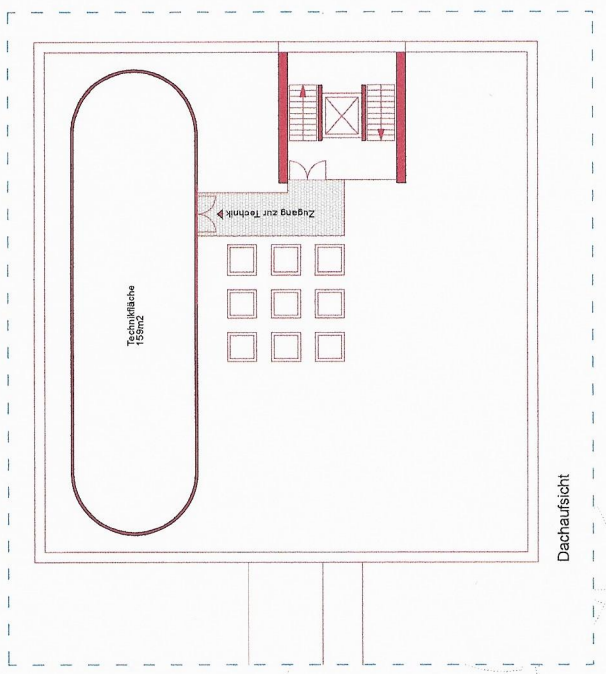


HINWEIS: Alle Maße sind vor Baubeginn örtlich und rechnerisch zu prüfen. Eventuelle Unstimmigkeiten sind mit den Architekten und der Bauleitung abzustimmen.	
BÜROFIRMEN: Gemeinde Brühl vtr. durch das Ortsbauamt Hauptstraße 1 68782 Brühl	
LIEGENSCHAFT : Hort Schillerschule in Brühl	
STRASSE : Hort	
ANSBARKEIT : Omnibusanr. 5, 68782 Brühl	
MASSSTABE : Ersatzneubau Hort an Schillerschule	
PLANMATERIAL : 1. Obergeschoss	
PLANMATERIAL : Vorplanung	
BESTELLDATUM : V02-061	MASSSTAB : 1:200
ZEICHNER : V02-061	PLANOR : A2
PLANVERFÄSSER : DEBROS BLUM MASEY ARCHITECTEN BDA <small>DEBROS BLUM MASEY ARCHITECTEN BDA</small> <small>4826 DARMSTADT</small> <small>TEL: 0675442373</small> <small>WWW.DBA-MBM.AS</small>	
ARCHITECTUR : DEBROS BLUM MASEY ARCHITECTEN BDA <small>4826 DARMSTADT</small> <small>TEL: 0675442373</small> <small>WWW.DBA-MBM.AS</small>	HAUSNUMMER : 1 <small>BRÜHL</small>
FREIHALTUNGSGEBIET : 	
DER BAUHERR : Gemeinde Brühl	DER PLANER : DEBROS BLUM MASEY ARCHITECTEN BDA



HINWEIS:
 Alle Maße sind vor Baubeginn örtlich und rechnerisch zu prüfen.
 Eventuelle Unstimmigkeiten sind mit den Architekten und der
 Bauleitung abzustimmen.

BAUBIETEIL
Gemeinde Brühl
 Netz durch das Ortsbaueamt
 Hauptstraße 1
 68782 Brühl



LEGENDARTE : Hort Schillerschule in Brühl
GEBAUDE : Hort
AUSCHNITT : Ormessenstr. 5, 68782 Brühl

BAUANSATZ : Ersatzneubau Hort an Schillerschule

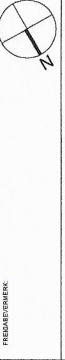
PLANMÄSSIGKEIT : 2. Obergeschoss

STABMÄSSIGKEIT : Vorplanung

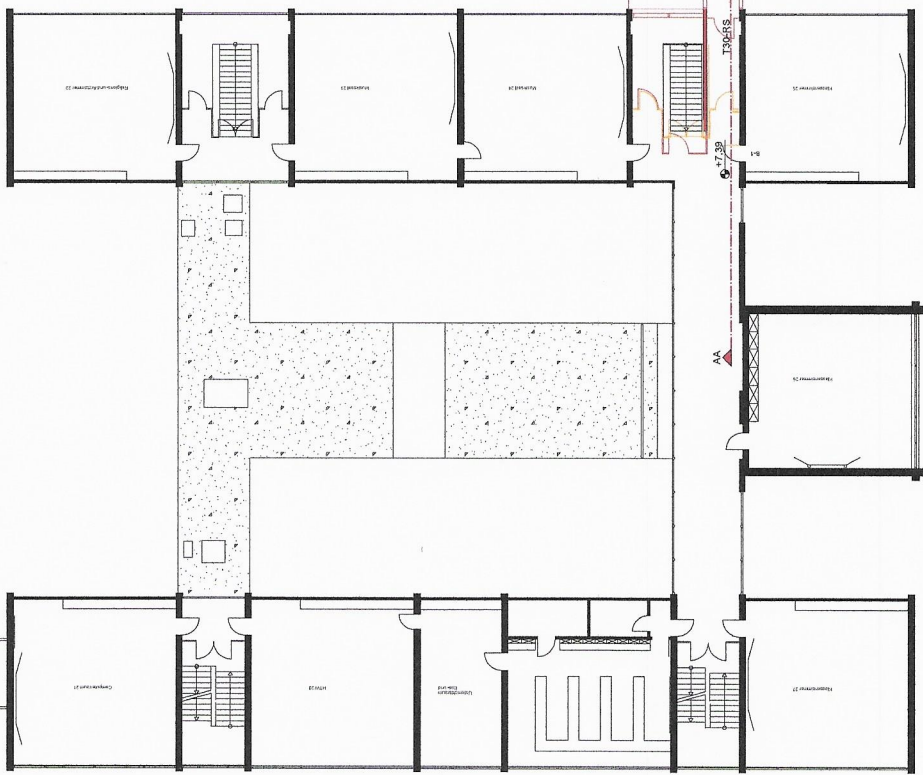
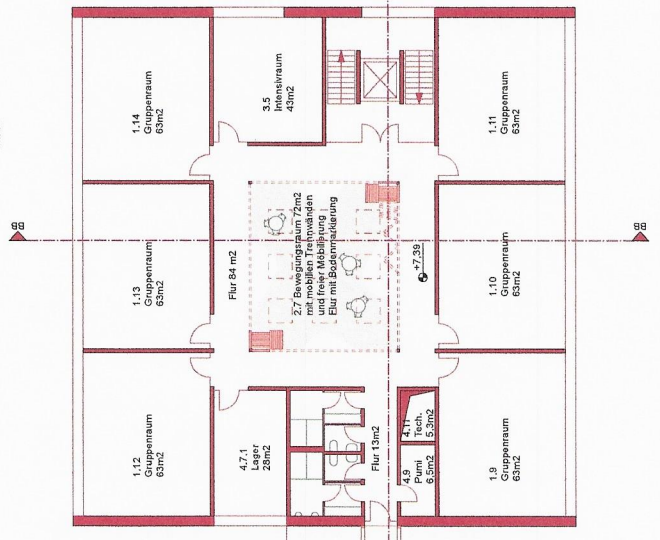
STABMASSSTAB : 1:200
BLATTGRÖÖE : A2

PROJEKTLEITER : DIENKE BLUME MASEY ARCHITECTEN BKA
 DIENKE BLUME MASEY ARCHITECTEN BKA
 KESSELSTRASSE 10
 40225 DUISBURG
 FAX: 0215422723
 www.dbm-architekten.de

ARCHITECT : Triegewerplanung | Bauphysik
 Triegewerplanung | Bauphysik
 Hauptstraße 10
 68782 Brühl
 Telefon: 02204 1400-11
 Telefax: 02204 1400-12
 E-Mail: info@triegewer.de
 www.triegewer.de



PROJEKTLEITER
 DIENKE BLUME MASEY ARCHITECTEN BKA
 KESSELSTRASSE 10
 40225 DUISBURG
 FAX: 0215422723
 www.dbm-architekten.de



DEFINITION
 Definiert die Aufgabenstellung und die zu erhaltenden Bestände.

PROJEKTLEITER
 Definiert die Aufgabenstellung und die zu erhaltenden Bestände.

PROJEKTLEITER
 Definiert die Aufgabenstellung und die zu erhaltenden Bestände.

PROJEKTLEITER
 Definiert die Aufgabenstellung und die zu erhaltenden Bestände.

PROJEKTLEITER
 Definiert die Aufgabenstellung und die zu erhaltenden Bestände.

PROJEKTLEITER
 Definiert die Aufgabenstellung und die zu erhaltenden Bestände.

PROJEKTLEITER
 Definiert die Aufgabenstellung und die zu erhaltenden Bestände.

PROJEKTLEITER
 Definiert die Aufgabenstellung und die zu erhaltenden Bestände.

PROJEKTLEITER
 Definiert die Aufgabenstellung und die zu erhaltenden Bestände.

PROJEKTLEITER
 Definiert die Aufgabenstellung und die zu erhaltenden Bestände.

PROJEKTLEITER
 Definiert die Aufgabenstellung und die zu erhaltenden Bestände.

PROJEKTLEITER
 Definiert die Aufgabenstellung und die zu erhaltenden Bestände.

PROJEKTLEITER
 Definiert die Aufgabenstellung und die zu erhaltenden Bestände.

PROJEKTLEITER
 Definiert die Aufgabenstellung und die zu erhaltenden Bestände.

PROJEKTLEITER
 Definiert die Aufgabenstellung und die zu erhaltenden Bestände.

PROJEKTLEITER
 Definiert die Aufgabenstellung und die zu erhaltenden Bestände.

PROJEKTLEITER
 Definiert die Aufgabenstellung und die zu erhaltenden Bestände.

PROJEKTLEITER
 Definiert die Aufgabenstellung und die zu erhaltenden Bestände.

PROJEKTLEITER
 Definiert die Aufgabenstellung und die zu erhaltenden Bestände.

PROJEKTLEITER
 Definiert die Aufgabenstellung und die zu erhaltenden Bestände.

PROJEKTLEITER
 Definiert die Aufgabenstellung und die zu erhaltenden Bestände.

PROJEKTLEITER
 Definiert die Aufgabenstellung und die zu erhaltenden Bestände.

PROJEKTLEITER
 Definiert die Aufgabenstellung und die zu erhaltenden Bestände.

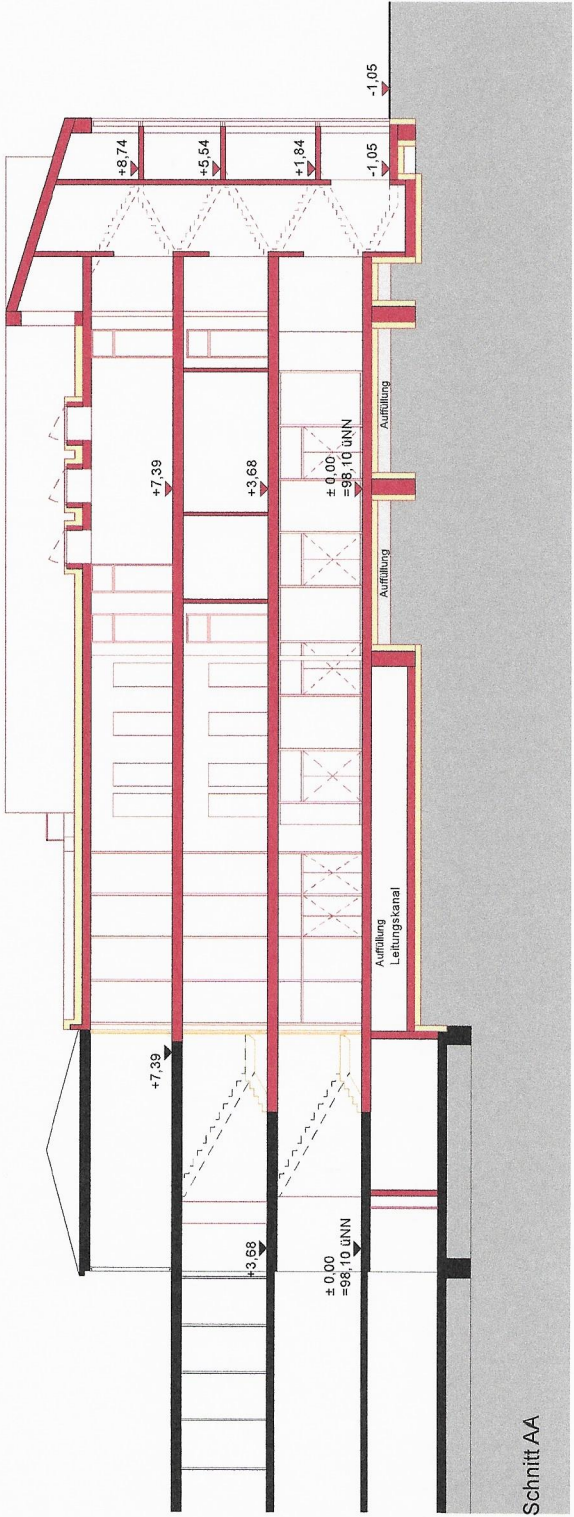
PROJEKTLEITER
 Definiert die Aufgabenstellung und die zu erhaltenden Bestände.

PROJEKTLEITER
 Definiert die Aufgabenstellung und die zu erhaltenden Bestände.

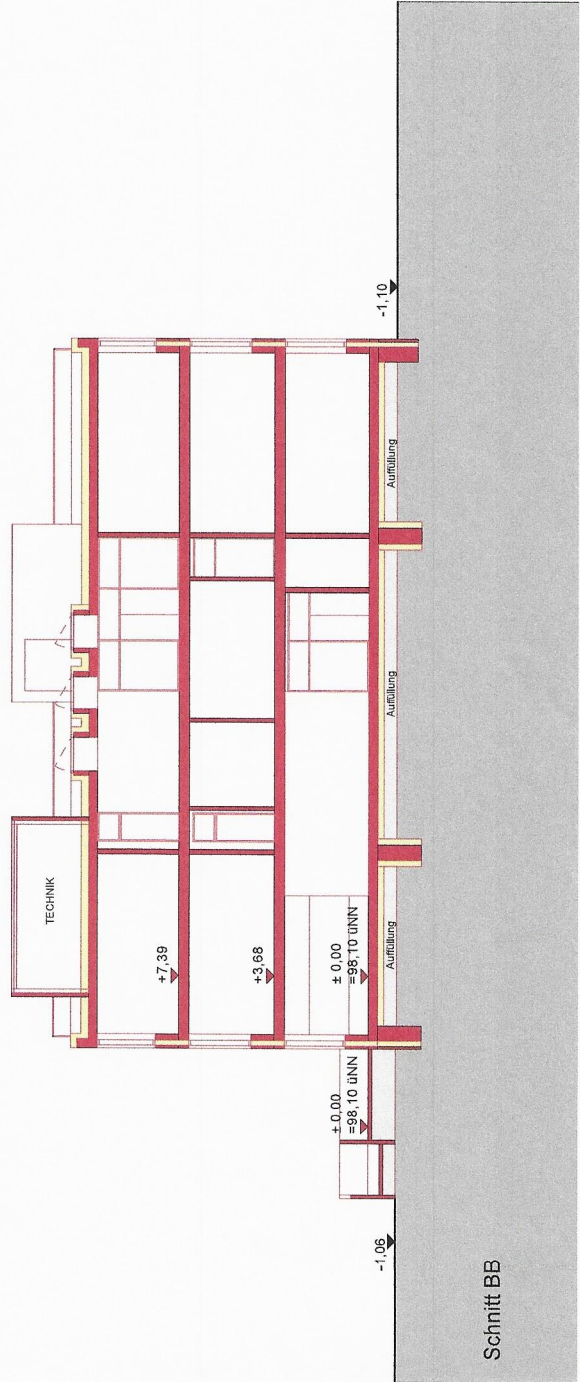
PROJEKTLEITER
 Definiert die Aufgabenstellung und die zu erhaltenden Bestände.

PROJEKTLEITER
 Definiert die Aufgabenstellung und die zu erhaltenden Bestände.

PROJEKTLEITER
 Definiert die Aufgabenstellung und die zu erhaltenden Bestände.




Schnitt AA



Schnitt BB

HINWEIS:
 Alle Maße sind vor Baubeginn örtlich und rechnerisch zu prüfen.
 Eventuelle Unstimmigkeiten sind mit den Architekten und der
 Bauleitung abzustimmen.

BAUHERR:
Gemeinde Brühl
 vertr. durch das Ortsbauamt
 Hauptstraße 1
 68782 Brühl



LEGENSCHAFT : Hort Schillerschule in Brühl
 GEBÄUDE : Hort
 ANSCHRIFT : Ormessonstr. 5, 68782 Brühl
 MASSNAHME : Ersatzneubau Hort an Schillerschule

PLANNHALT : Schritte AA und BB
 PLANNRUF : Vorplanung

ERSTELDDATUM :
 BENENNUNG : V03-AA/BB
 MASSSTAB : 1:200
 BLATTGR. : A3

PLANVERFASSER : DIENST BLUME MASEY/ASCHUTTEN/ BDA
 GEBÄUDELEITUNG: DIENST BLUME MASEY/ASCHUTTEN/ BDA
 HERDWEG 74
 64385 DARMSTADT
 Tel.: 06 201 5552-50
 Fax: 06 201 5552-53
 www.blume-masey-architekten.de
 www.aschutten-architekten.de

FACHPLANER : Tragwerksplanung: Bauphysik:
 IB Magnusen | Kozłowski & Partner
 Kattubühner Ring 10
 Sommergasse 3
 68299 Mannheim | Tel.: 06 201 5552-50
 f.magnusen@ibmagnusen.de | k.p.kozlowski@kpp.de
 m.magnusen@ibmagnusen.de | info@kpp.de

Haus Technik:
 Thomas Meier
 Ditzelg. Straße 7
 68299 Mannheim | Tel.: 06 201 - 8 31 41
 t.meier@haus-technik.de

FREIGABEVERMERK:

DER BAUHERR : DER PLANER

Datum, Unterschrift : Datum, Unterschrift