

Vermessungsverwaltung Baden-Württemberg

Landratsamt Rhein-Neckar-Kreis

Vermessungsbehörde

Muthstraße 4
74889 Sinsheim

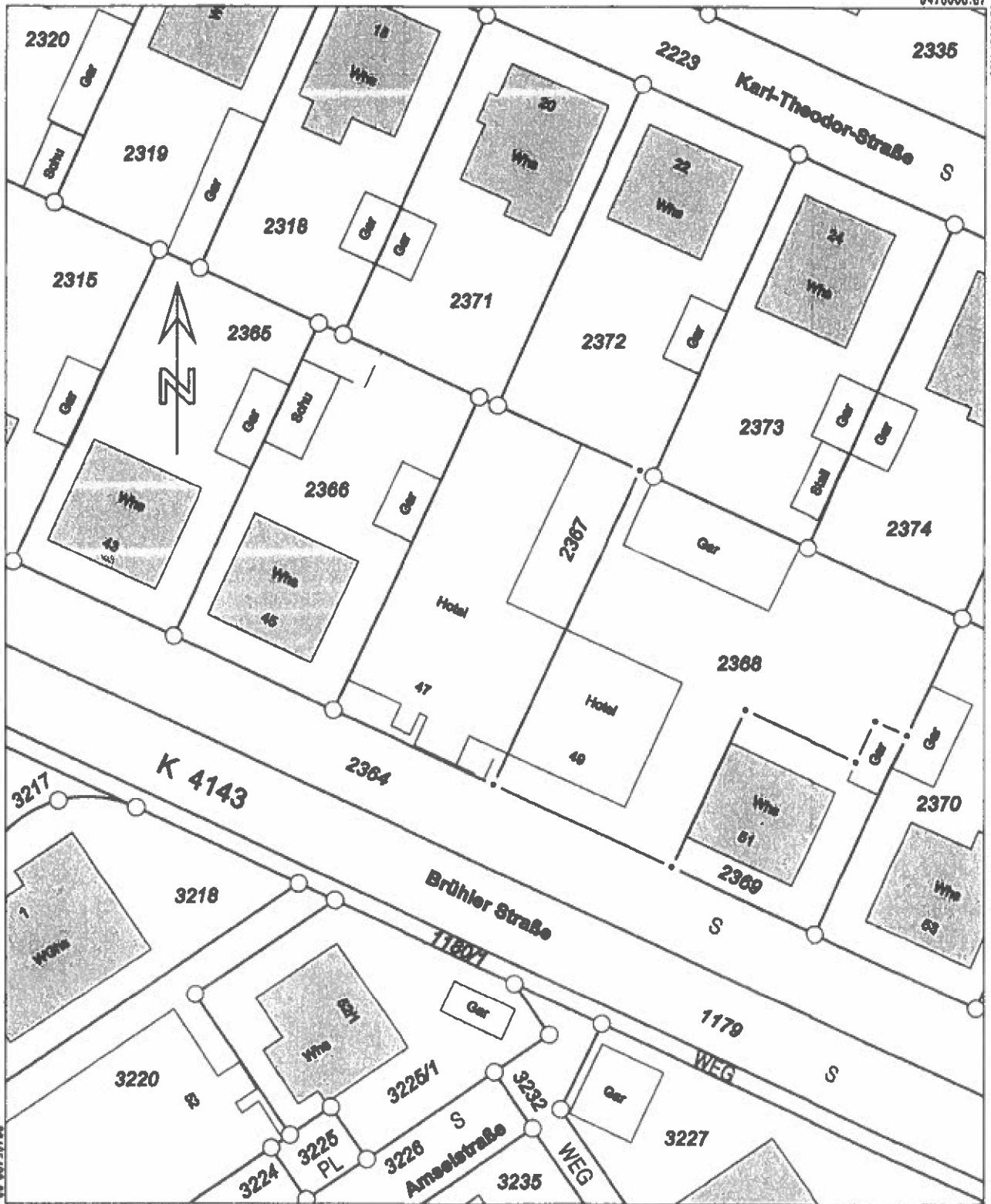
Auszug aus dem Liegenschaftskataster

Liegenschaftskarte 1 : 500

Erstellt am 07.02.2024

Flurstück: 2367
Flur: -/-
Gemarkung: Brühl

Gemeinde: Brühl
Kreis: Rhein-Neckar-Kreis
Regierungsbezirk: Karlsruhe



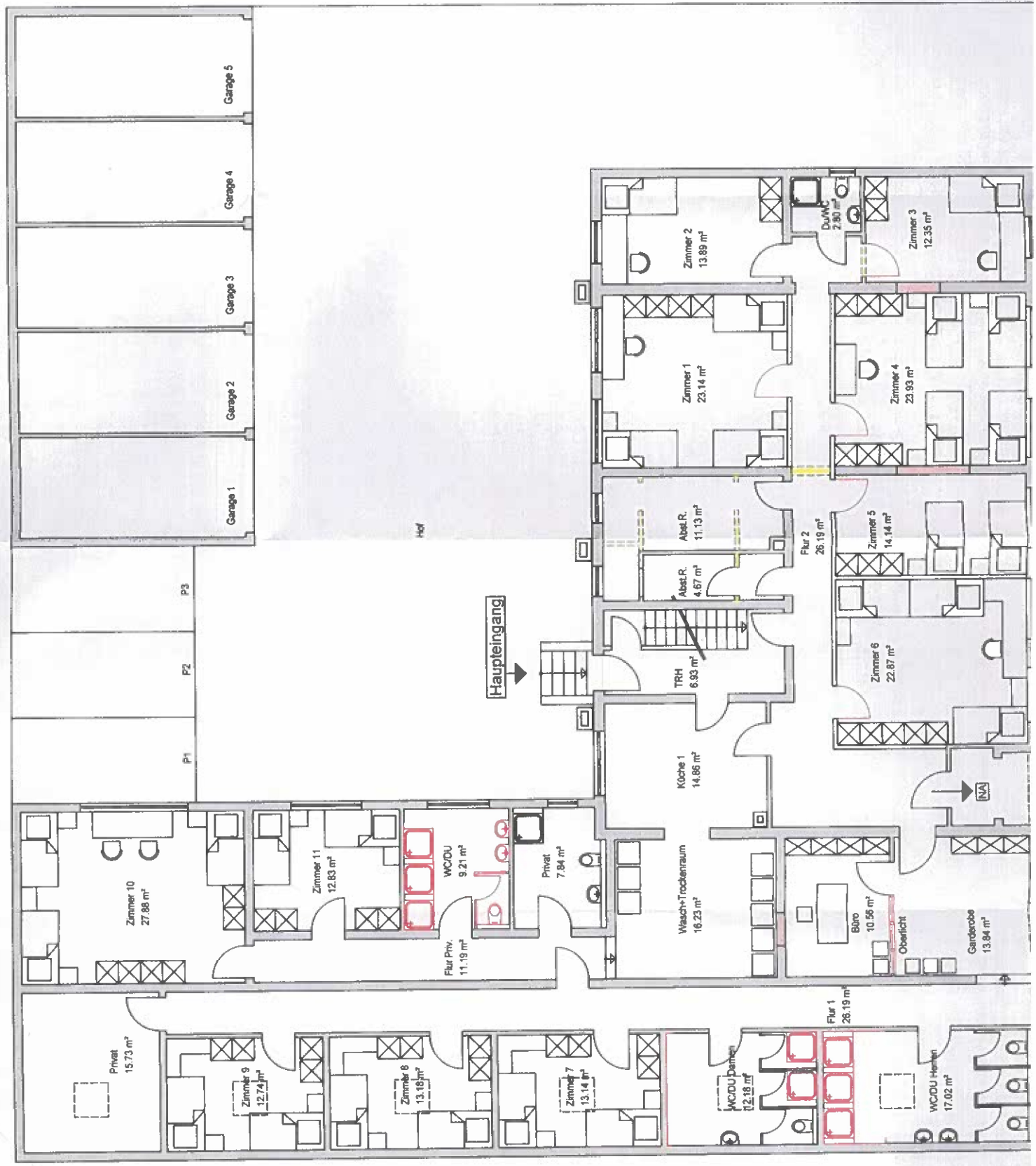
6472804.87

Maßstab 1:500 0 5 10 15 Meter

Die Basisinformationen und Basisdaten des Liegenschaftskatasters unterliegen dem Verwendungsverbot nach § 2 Abs. 9 und 4 des Vermessungsgesetzes vom 1. Juli 2004 (BBl. S. 489, 609) in der derzeit gültigen Fassung. Sie dürfen vom Empfänger nur für den Zweck verwendet werden, zu dem sie übermittelt worden sind. Eine Verwendung für andere Zwecke ist nur zulässig, wenn die Vermessungsbehörde eingewilligt hat.

ELW OR/SIGGLEIM LURDE
AM 26.01.24 DURCHGEFÜHRT.

12.00
 5.15
 11.04
 4.05
 30



Haupteingang

Hof

P3
 P2
 P1

Zimmer 10
 27.88 m²

Zimmer 11
 12.83 m²

WC/DU
 9.21 m²

Privat
 7.84 m²

Flur Priv.
 11.19 m²

Wasch-+Trockenraum
 16.23 m²

Küche 1
 14.86 m²

TRH
 6.93 m²

Abst.R.
 4.67 m²

Abst.R.
 11.13 m²

Zimmer 1
 23.14 m²

Zimmer 2
 13.89 m²

Flur 2
 26.19 m²

Zimmer 3
 12.35 m²

Zimmer 4
 23.93 m²

Zimmer 5
 14.14 m²

Zimmer 6
 22.87 m²

Büro
 10.56 m²

Oberlicht

Garderobe
 13.84 m²

Privat
 15.73 m²

Zimmer 9
 12.74 m²

Zimmer 8
 13.18 m²

Zimmer 7
 13.14 m²

WC/DU Damen
 12.18 m²

Flur 1
 26.19 m²

WC/DU Herren
 17.02 m²