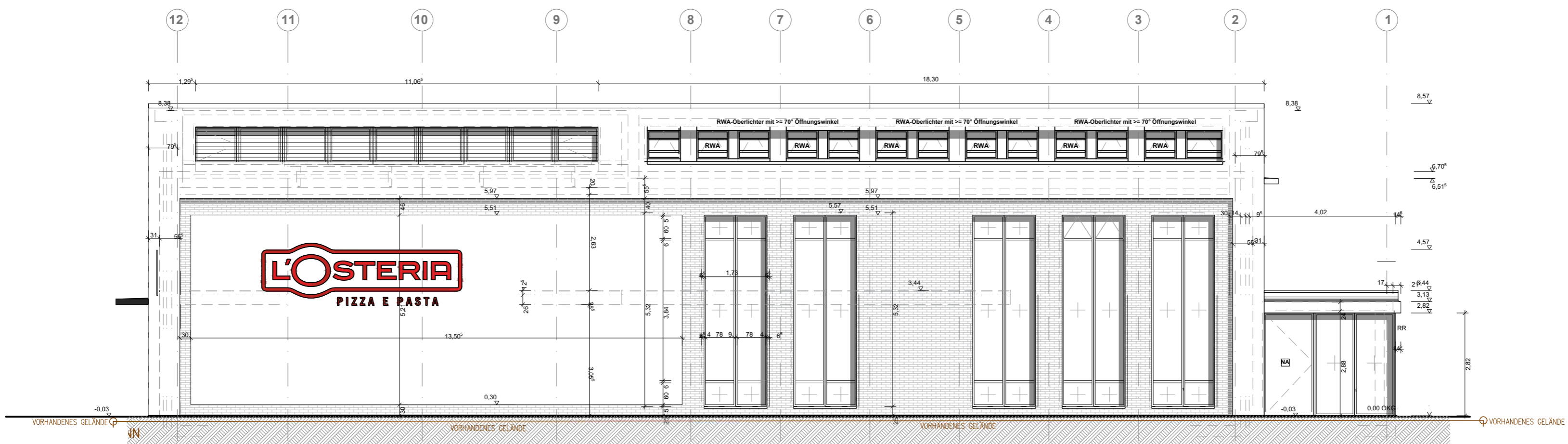


ANSICHT SÜD-WEST

Sämtliche Werbeanlagen sind nachrichtlich dargestellt und werden gesondert beantragt.



ANSICHT NORD-WEST

0 Plan erstellt  
INDEX INHALT / ÄNDERUNG GEZ. / DATUM

BAUHERR UNTERSCHRIFT BAUHERR

ENTWURF UNTERSCHRIFT VERFASSER

Vorhaben- und Erschließungsplan zum  
Bebauungsplan Nr. 105  
VBP "Mannheimer Straße links - L'Osteria"

PLANINHALT GESCHOSS

Ansichten SW + NW

MASSSTAB 1:100  
FORMAT A2  
INDEX 0