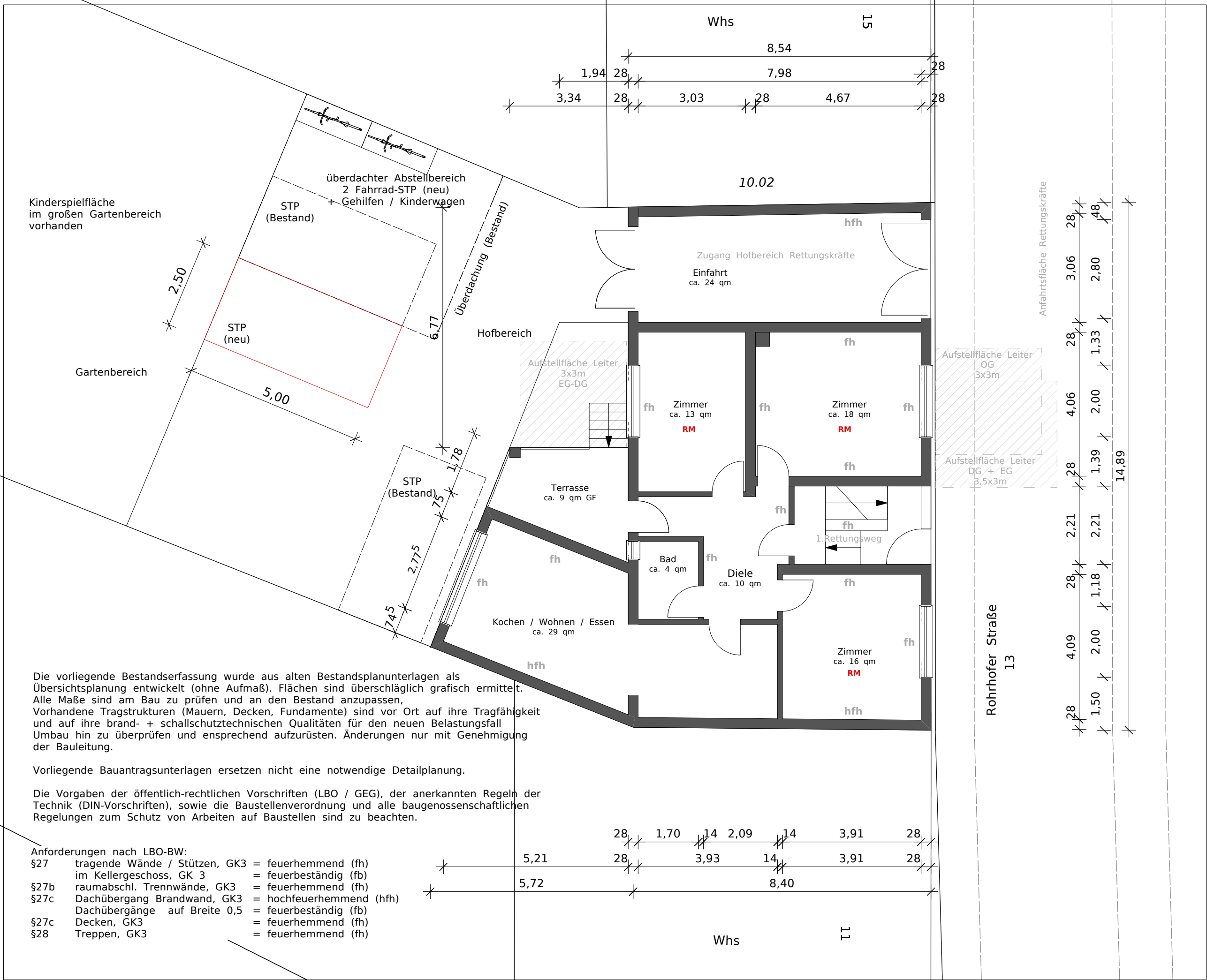


35



ABRUCH  
 BESTAND  
 NEU

Die vorliegende Bestandserfassung wurde aus alten Bestandsplanunterlagen als Übersichtsplanung entwickelt (ohne Aufmaß). Flächen sind überschlägig grafisch ermittelt. Alle Maße sind am Bau zu prüfen und an den Bestand anzupassen, Vorhandene Tragstrukturen (Mauern, Decken, Fundamente) sind vor Ort auf ihre Tragfähigkeit und auf ihre brand- + schallschutztechnischen Qualitäten für den neuen Belastungsfall Umbau hin zu überprüfen und entsprechend aufzurüsten. Änderungen nur mit Genehmigung der Bauleitung.

Vorliegende Bauantragsunterlagen ersetzen nicht eine notwendige Detailplanung.

Die Vorgaben der öffentlich-rechtlichen Vorschriften (LBO / GEG), der anerkannten Regeln der Technik (DIN-Vorschriften), sowie die Baustellenverordnung und alle baugenossenschaftlichen Regelungen zum Schutz von Arbeiten auf Baustellen sind zu beachten.

- Anforderungen nach LBO-BW:
- §27 tragende Wände / Stützen, GK3 = feuerhemmend (fh)  
im Kellergeschoss, GK 3 = feuerbeständig (fb)
  - §27b raumabschl. Trennwände, GK3 = feuerhemmend (fh)
  - §27c Dachübergang Brandwand, GK3 = hochfeuerhemmend (hfh)  
Dachübergänge auf Breite 0,5 = feuerbeständig (fb)
  - §27c Decken, GK3 = feuerhemmend (fh)
  - §28 Treppen, GK3 = feuerhemmend (fh)

**BAUEINGABE**

PROJEKT  
 Umbau + Erweiterung Wohnhaus  
 Rohrhofer Straße 13  
 68782 Brühl  
 BAUHERR  
 Didem Cicek  
 Eichenstraße 26  
 68775 Ketsch  
 PLANUNG  
 ansorgearchitekt[en]  
 königsbergerstr. 3  
 68723 schwetzingen  
 fon 06202 - 12 89 40  
 www.ansorge-architekten.de  
 PLAN  
**GRUNDRISS ERDGESCHOSS**  
 10.03.26