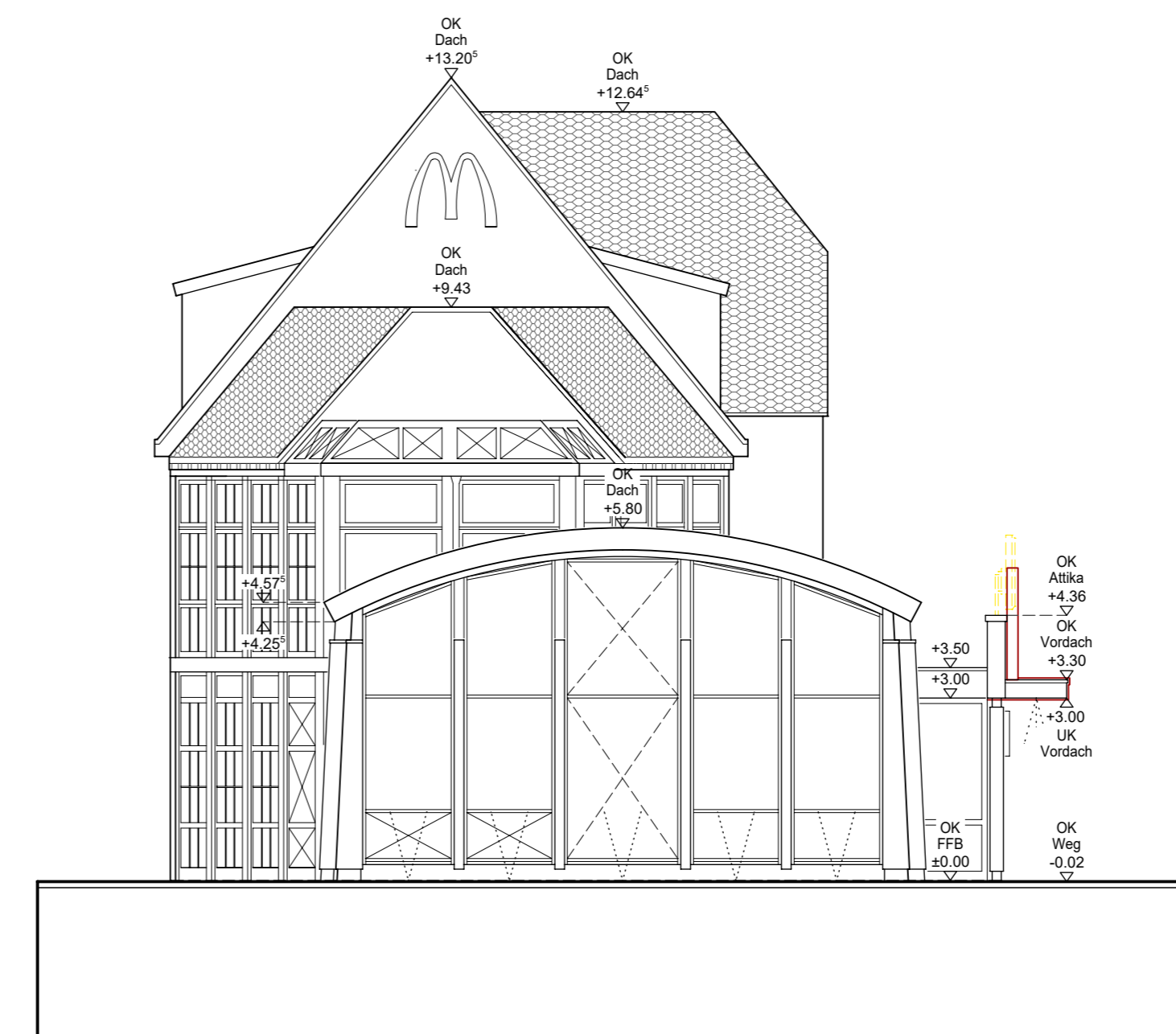




ANSICHT WEST (HAUPTINGANG / DRIVE SPUR)



ANSICHT OST (RÜCKSEITE)



ANSICHT NORD (GYM)

LEGENDE FLÄCHEN:

- Bestand
- Neubau
- Abbruch

McDonald's GmbH
Zweigniederlassung München
Drygalski-Allee 51
81477 München

PROJEKT:
McDonald's Restaurant - #0352
Anbau Autoschalter, innerer Umbau im EG,
Erweiterung Autoschalterspur, Umbau und
Erweiterung Terrasse

Alte Mannheimer Landstraße 1
68782 Brühl

BAUHERR:
McDonald's GmbH
Drygalski-Allee 51 81477 München
Tel.: 089/785 94-0 Fax: 089/785 94-455

ENTWURFSVERFASSER:
KP ARCHITEKTUR
MARKUS KAROW
Jahnstraße 64 63150 Heusenstamm
Tel.: 069/80 90 97-0 info@kp-plan.de

Ind.	Datum/ Gez. / ø.	Änderungen
	02.02.26 MK 41	Planerstellung

Bezeichnung
Bauantrag

Ansichten

Maßstab
1 : 100

Plan-Nr. Index
BA 03